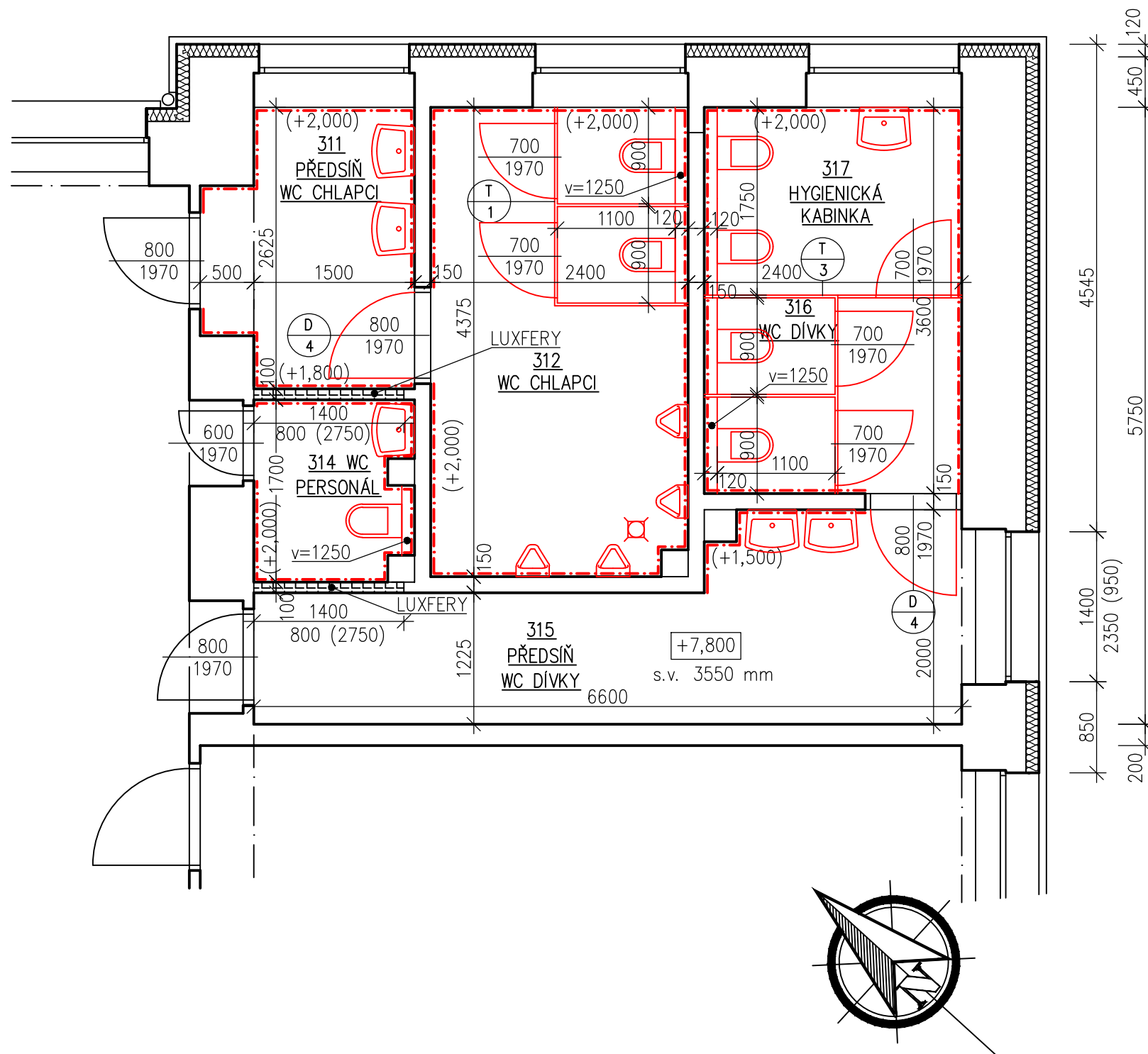
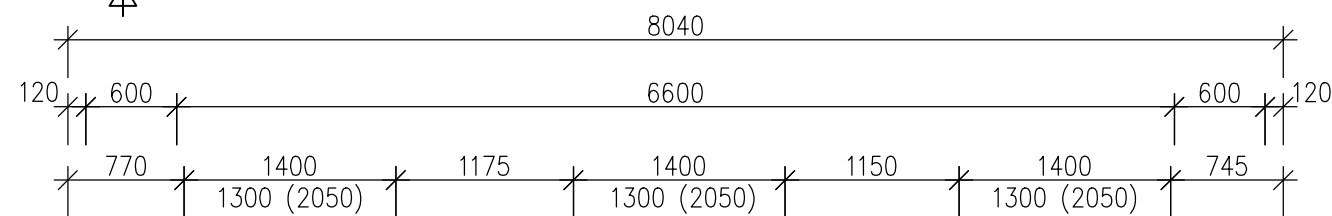


SCHÉMA 3.NP



OZN.	MÍSTNOST	[m ²]	PODLAHA	STĚNA	STROP
311	PŘEDSÍŇ WC CHLAPCI	4,63	KER. DLAŽBA	KO 1800, VOŠ	VOŠ
312	WC CHLAPCI	10,43	KER. DLAŽBA	KO 1800, VOŠ	VOŠ
314	WC PERSONÁL	2,48	KER. DLAŽBA	KO 1800, VOŠ	VOŠ
315	PŘEDSÍŇ WC DÍVKY	9,85	KER. DLAŽBA	KO 1500, KS 50, VOŠ	VOŠ
316	WC DÍVKY	4,20	KER. DLAŽBA	KO 1800, VOŠ	VOŠ
317	HYGIENICKÁ KABINKA	4,20	KER. DLAŽBA	KO 1800, VOŠ	VOŠ
UPRAVOVANÁ UŽITNÁ PLOCHA		35.79			

KO – KERAMICKÝ OBKLAD
KS – KERAMICKÝ SOKLÍK
VOŠ – VÁPENOCEMENTOVÁ OMÍTKA ŠTUKOVÁ

- OPRAVA OMÍTEK – V NÁVAZNOSTI NA BOURACÍ PRÁCE A NOVÉ INSTALACE, BUDE PROVEDENA HLOUBKOVÁ PENETRACE A NOVÝ ŠTUK V CELÉ PLOŠE
- DODÁVKA A MONTÁŽ NOVÝCH WC KABINEK
- NOVÝ KERAMICKÝ OBKLAD V=2000 (1500), DLE VÝBĚRU INVESTORA, SPECIFIKACE VIZ. TECHNICKÁ ZPRÁVA
- NOVÁ KERAMICKÁ DLAŽBA DLE VÝBĚRU INVESTORA, SPECIFIKACE VIZ. TECHNICKÁ ZPRÁVA
- NOVÉ DŘEVĚNÉ DVEŘE DO STÁVAJÍCÍCH OCELOVÝCH ZÁRUBNÍ (BROUŠENÍ+NÁTĚŘ)
- OSAZENÍ NOVÝCH ZAŘÍZOVACÍHO PŘEDMĚTŮ – DODÁVKA ZTI
- NOVÝ ZÁSOBNÍK TOALETNÍHO MÝDLA (3x), ZÁSOBNÍK NA TOALETNÍ PAPIR (6x) – VŠE DODÁVKA ZTI
- EL. OSOUŠEČ (3x) – DODÁVKA ELEKTRO
- ODPADKOVÝ KOŠ NÁŠLAPNÝ 3L, KOV (6x), ZRCADLO 60x80cm(3x)
- OTOPNÉ TĚLESA ZPĚTNÁ MONTÁŽ+NÁTĚŘ VČETNĚ PŘIPOJOVACÍHO POTRUBÍ – DODÁVKA ZTI
- KOMPLET VÝMALBA
- VÝMĚNA SVĚTEL, VYPÍNAČŮ – VIZ. ELEKTRO
- VÝPIS VÝROBKŮ VIZ. SAMOSTATNÉ VÝKRESY

ODPOV. PROJEKTANT:		VYPRACOVAL:		PARÉ:		dnprojekce s.r.o. Kamenec 1685 768 61 Bystřice pod Hostýnem e-mail: dnprojekce@dnprojekce.cz				
		ING. DAVID NĚMEC								
STAVEBNÍK: Město Bystřice pod Hostýnem Masarykovo nám. 137, 768 61 BpH			PARCELA: st.1270/5		ČKAIT:		FORMÁT: A3			
AKCE: Rekonstrukce sociálního zařízení v budově 2. stupně ZŠ Bratrství Bystřice pod Hostýnem			MÍSTO: Bystřice p.H.					Č. ZAK:	24.V.009	VÝKRES: D.1.1.10
								DATUM:	06/2024	
PŘÍLOHA: PŮDORYS 3.NP–PRAVÁ ČÁST–NOVÝ				STUPEŇ:		DVZ	MĚŘÍTKO: 1:50			
				OBJEKT:		S0.01				